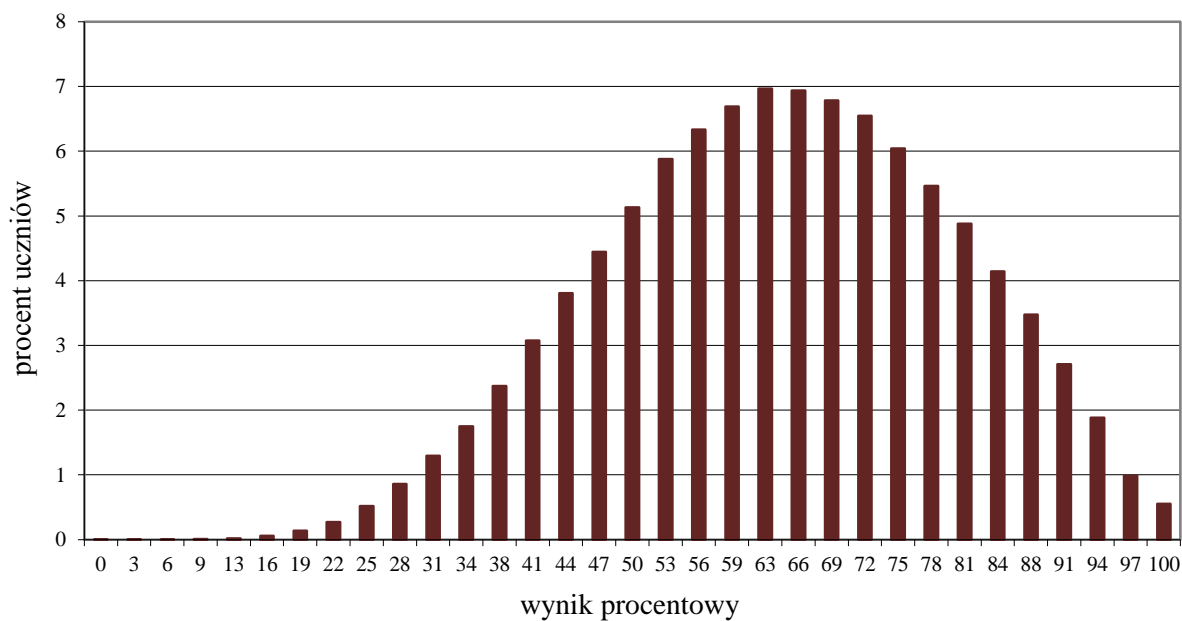


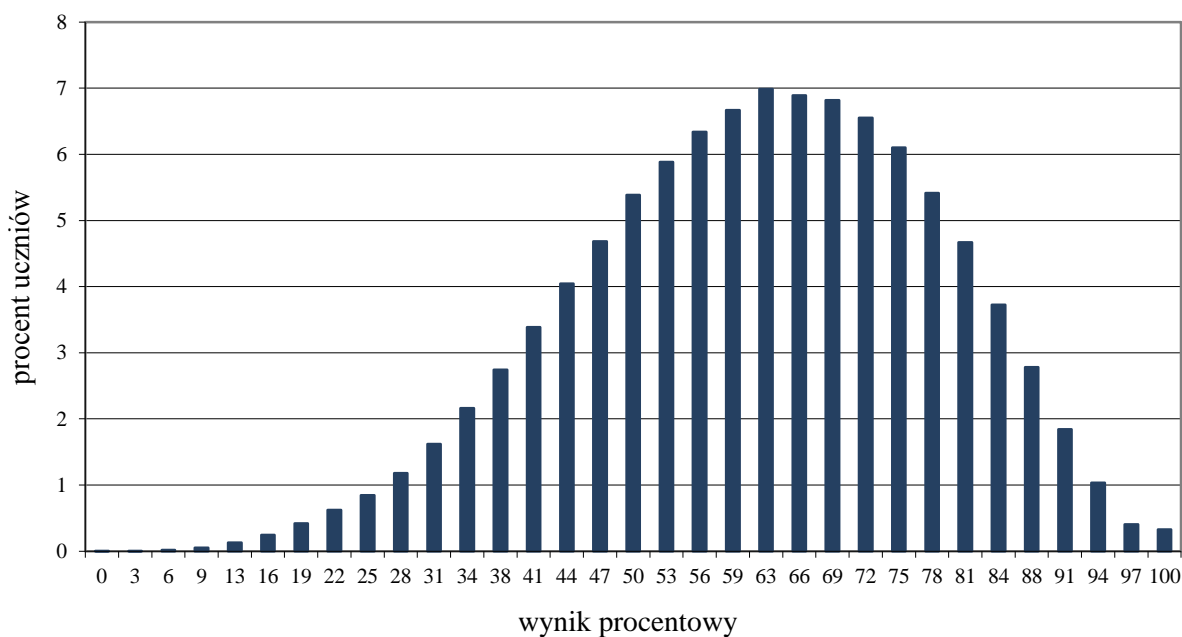
## Rozkłady wyników i parametry statystyczne rozkładu wyników egzaminu gimnazjalnego przeprowadzonego w kwietniu 2015 r.

Na wykresach A–L zostały przedstawione rozkłady wyników uczniów bez dysfunkcji oraz uczniów ze specyficznymi trudnościami w uczeniu się.

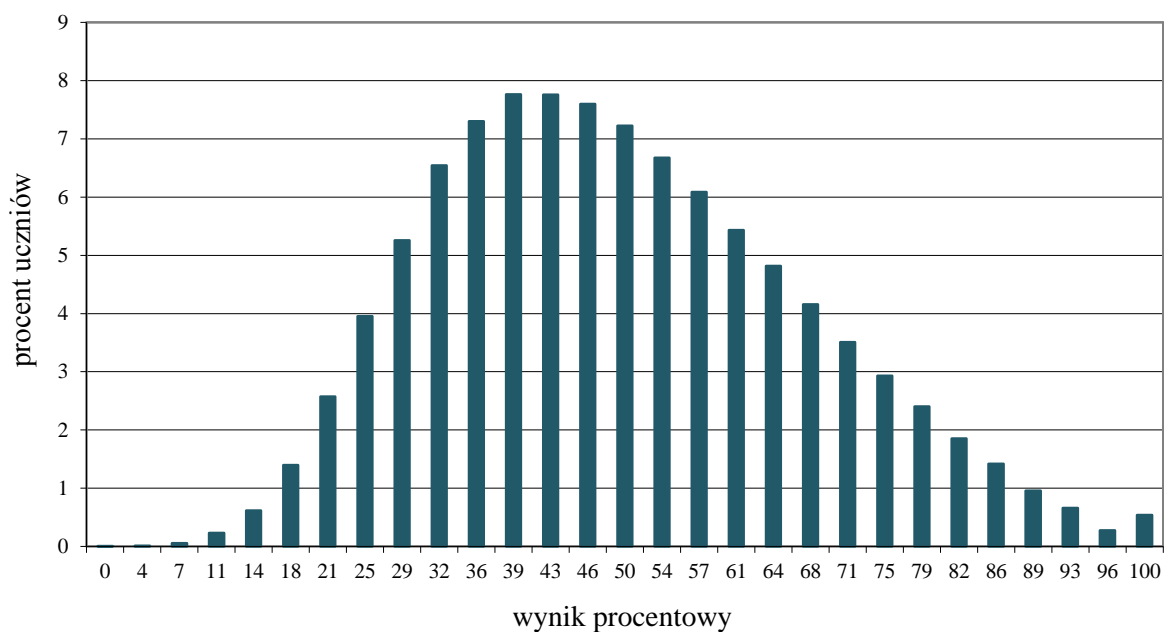
**Wykres A. Rozkład wyników uczniów – część humanistyczna z zakresu historii i wiedzy o społeczeństwie**



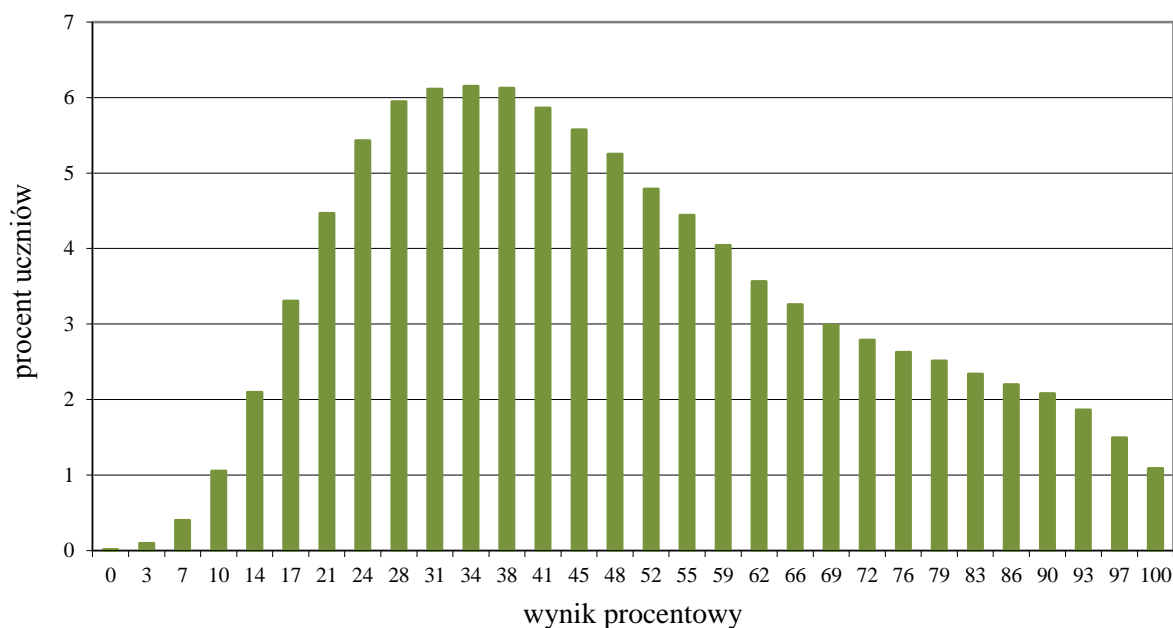
**Wykres B. Rozkład wyników uczniów – część humanistyczna z zakresu języka polskiego**



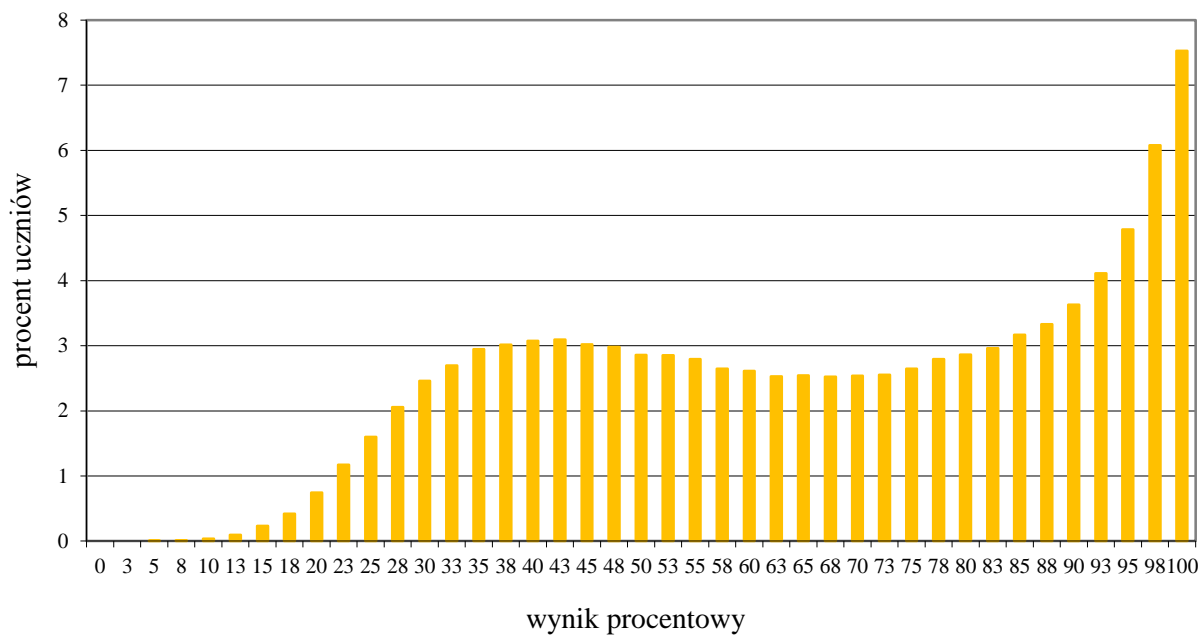
**Wykres C. Rozkład wyników uczniów – część matematyczno-przyrodnicza z zakresu przedmiotów przyrodniczych**



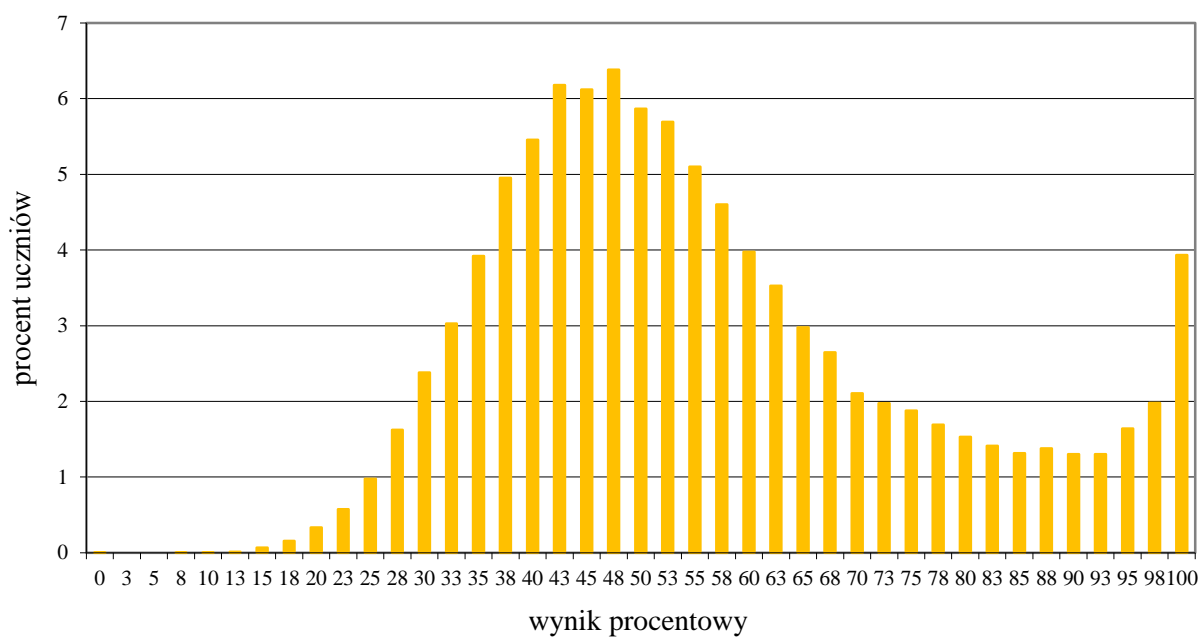
**Wykres D. Rozkład wyników uczniów – część matematyczno-przyrodnicza z zakresu matematyki**



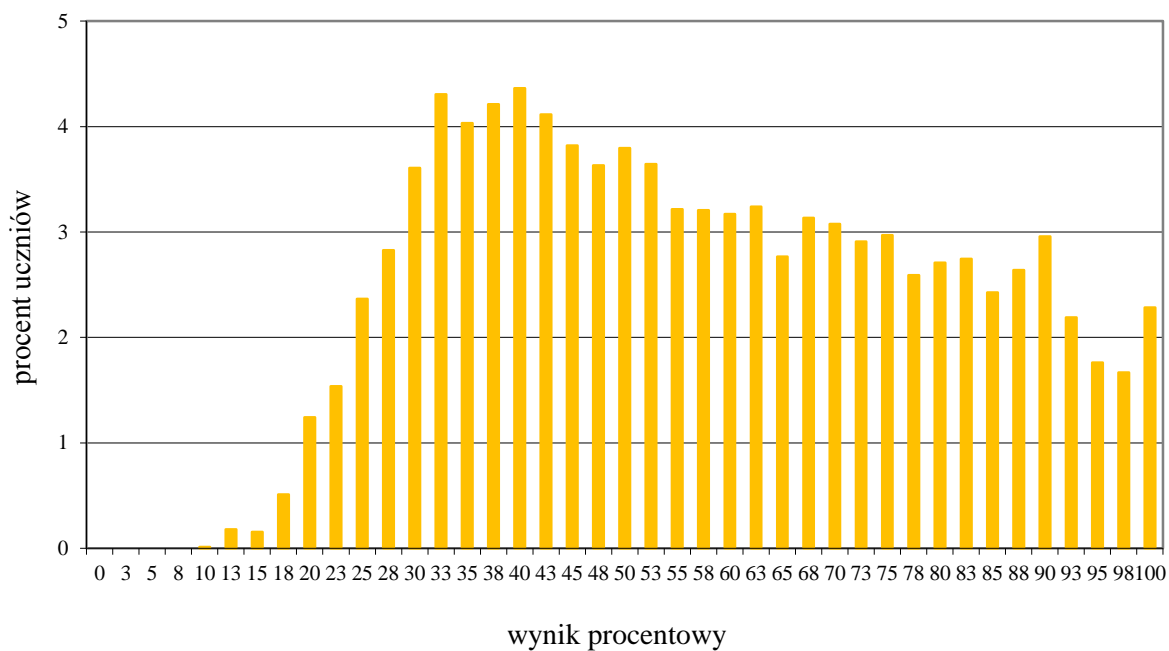
Wykres E. Rozkład wyników uczniów – język angielski poziom podstawowy



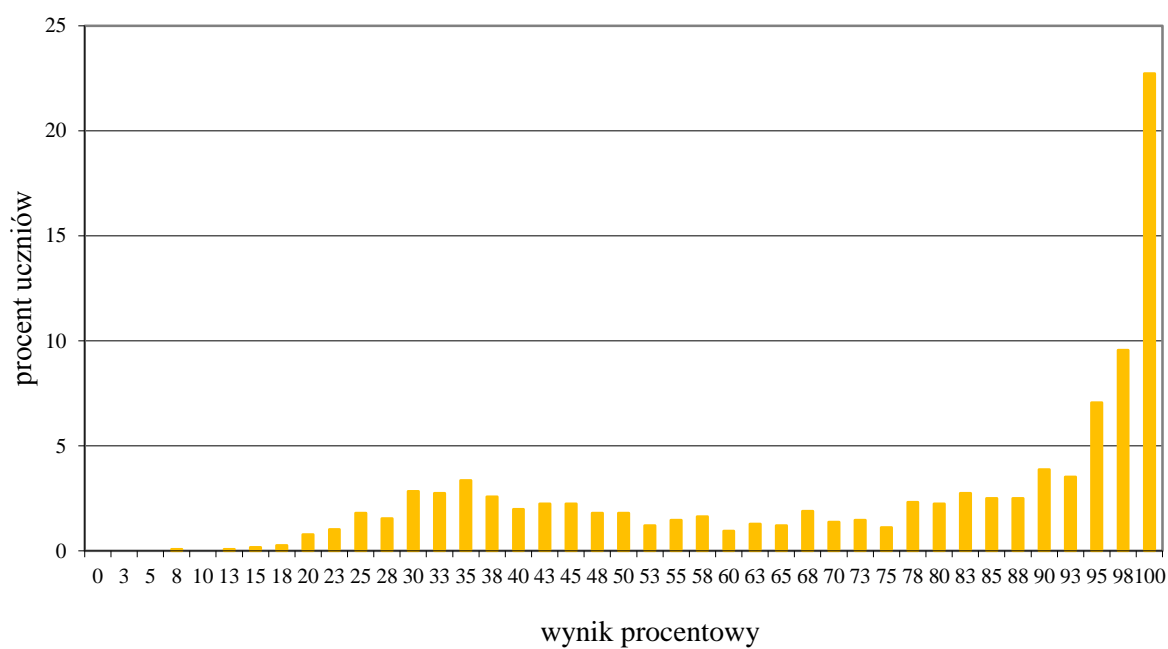
Wykres F. Rozkład wyników uczniów – język niemiecki poziom podstawowy



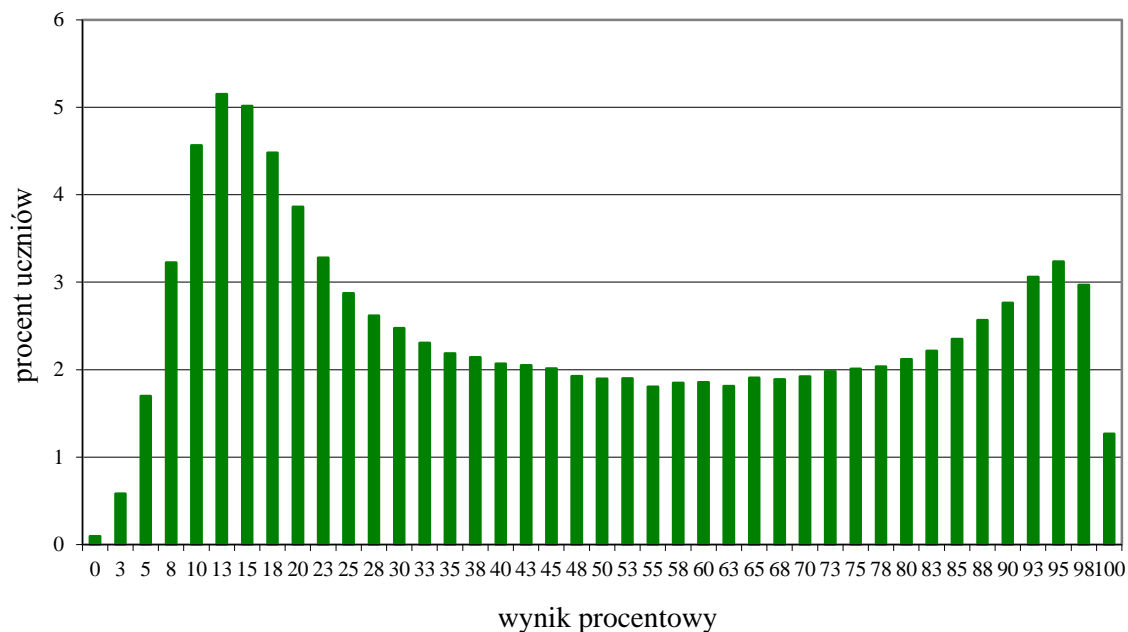
Wykres G. Rozkład wyników uczniów – język rosyjski poziom podstawowy



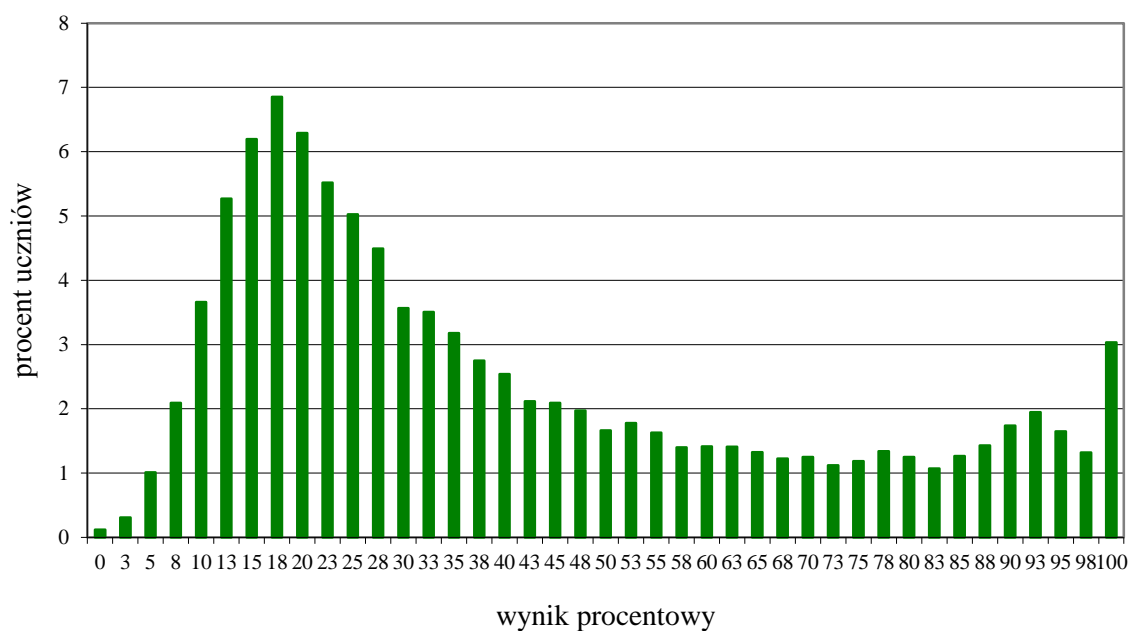
Wykres H. Rozkład wyników uczniów – język francuski poziom podstawowy



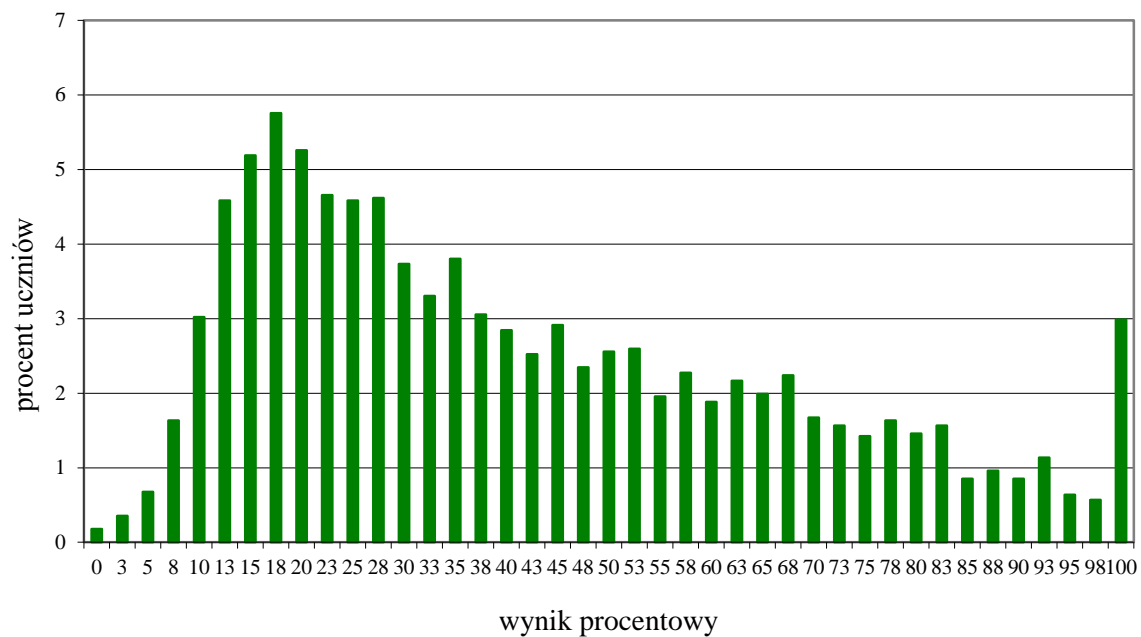
**Wykres I. Rozkład wyników uczniów – język angielski poziom rozszerzony**



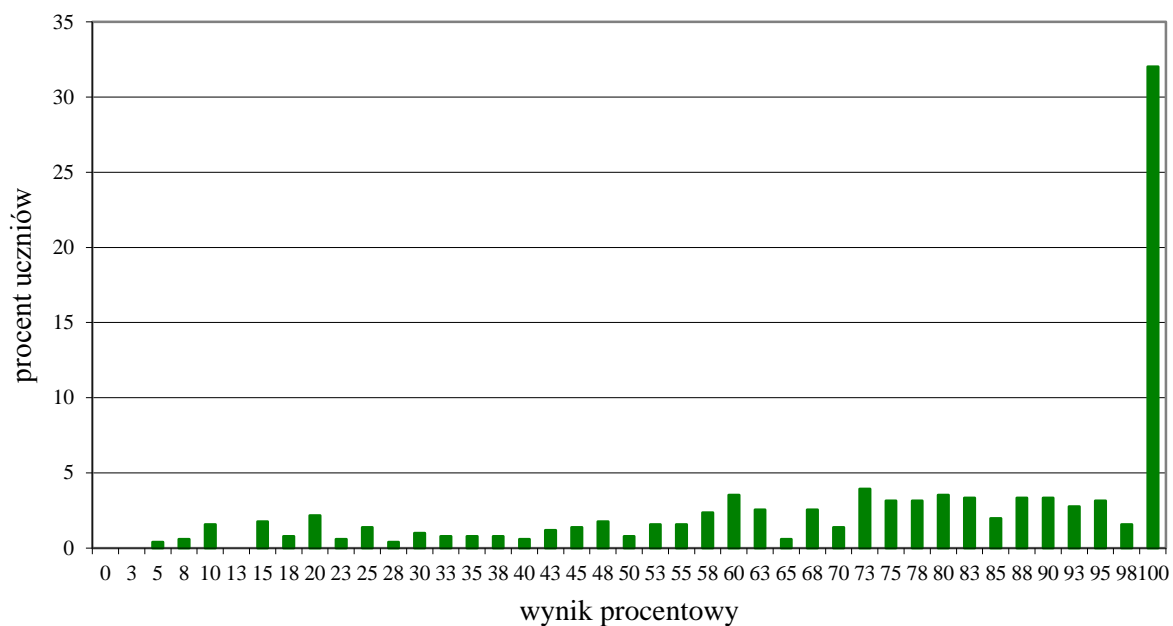
**Wykres J. Rozkład wyników uczniów – język niemiecki poziom rozszerzony**



Wykres K. Rozkład wyników uczniów – język rosyjski poziom rozszerzony



Wykres L. Rozkład wyników uczniów – język francuski poziom rozszerzony



## Parametry statystyczne rozkładu wyników egzaminu gimnazjalnego

	Liczba uczniów	Średnia (%)	Minimum (%)	Maksimum (%)	Mediana (%)	Dominanta (%)	Odchylenie standardowe (%)
Część humanistyczna z zakresu <b>historii i wiedzy o społeczeństwie</b>	350 610	64	0	100	66	63	17
Część humanistyczna z zakresu <b>języka polskiego</b>	350 557	62	0	100	63	63	17
Część matematyczno-przyrodnicza z zakresu <b>przedmiotów przyrodniczych</b>	350 515	50	0	100	46	39	18
Część matematyczno-przyrodnicza z zakresu <b>matematyki</b>	350 416	48	0	100	45	34	23
<b>Język angielski – poziom podstawowy</b>	299 552	67	5	100	68	100	24
<b>Język niemiecki – poziom podstawowy</b>	40 676	57	0	100	53	48	20
<b>Język rosyjski – poziom podstawowy</b>	8 455	58	10	100	55	40	22
<b>Język francuski – poziom podstawowy</b>	1 162	74	8	100	85	100	27
<b>Język hiszpański – poziom podstawowy</b>	491	69	18	100	75	100	26
<b>Język włoski – poziom podstawowy</b>	100	58	18	100	49	38	27
<b>Język angielski – poziom rozszerzony</b>	284 409	48	0	100	43	13	30
<b>Język niemiecki – poziom rozszerzony</b>	13 573	41	0	100	30	18	27
<b>Język rosyjski – poziom rozszerzony</b>	2 814	42	0	100	35	18	25
<b>Język francuski – poziom rozszerzony</b>	509	75	5	100	83	100	27
<b>Język hiszpański – poziom rozszerzony</b>	192	64	5	100	68	100	25
<b>Język włoski – poziom rozszerzony</b>	13	77	15	100	85	85	24

Uwaga!

Średnich wyników egzaminu gimnazjalnego przeprowadzonego w 2015 r. **nie należy** bezpośrednio porównywać ze średnimi wynikami egzaminu gimnazjalnego przeprowadzonego w latach poprzednich.